



[www.lanagrossa.de](http://www.lanagrossa.de)

**STOLA · COOL WOOL LACE**  
Modell 27 – Merino Edition 02

# STOLA · COOL WOOL LACE

## Modell 27 – Merino Edition 02



**Größe:** ca. 200 x 70 cm

**Material:** Lana Grossa-Qualität „Cool Wool Lace“ (100% Schurwolle, LL = ca. 400 m/50 g); **200 g** Lachsrot (Fb 21); zwei 80–100 cm lange Rundstricknadeln Nr. 3,5; ein Maschenraffer

**Glatt re:** In Rd re M str.

**Kraus re:** 1 Rd li M, 1 Rd re M im Wechsel str.

**Grundmuster:** \* 1 Rd li, 1 Rd re, 1 Rd li, 1 Rd re, 1 Rd li (= 3 sichtbare Krausrippen), 5 Rd re M. Ab \* diese 10 Rd fortl. wdh. D.h. es sind 3 Rd Krausrippen und 5 Rd re M sichtbar.

**Zunahme:** Aus der Eck-M 3 M herausstr.: 1 M re, 1 U, 1 M re = 2 zugenommene M. Die Zun. in jeder 2. Rd über der Eck-M der Vor-Rd arb.

**Ajourborte:** Nach Strickschrift arb. M-Zahl zu Beginn teilbar durch 12 + 3. Die 1.–26. Rd str. In den nichtgezeichneten Rd alle M und U re str.

**Maschenprobe:** (ungespannt) 25 M und 50 Rd = 10 x 10 cm; (gespannt) 25 M und 44 Rd = 10 x 10 cm  
Die Stola in Rd, ähnlich einem Raglanpullover str. Dabei 2 Rundstricknd verwenden. Mit jeder Nd eine halbe Rd arbeiten bis das Tuch so groß ist, dass man mit einer Rundstricknd „um die Kurve“ kommt.

**Stola:** 280 M über ein Nadelseil oder eine Rundstricknd anschlagen und 1 R re M str. Dann mit der 2. Rundstricknd die M vom Seil, bzw. von der Nadel, re str. Auf jeder Nadel sind 280 M = 560 M gesamt.

**1. Rd:** Über jeder Nd 1 M re, Zun., 277 M re, Zun. = je 284 M = 568 M gesamt = 8 zugenommene M.

Mit dem Grundmuster beginnen, dabei in jeder 2. Rd die Zun. arb. Nach dem 10. Krausrippen-Streifen = 96 Rd müssen zwischen den Eck-M auf den langen Seiten je 373 M (= 31 MS + 1) und auf den kurzen Seite je 97 M (= 8 MS + 1) vorhanden sein. Die **Ajourborte** über 26 Rd nach Strickschrift arb. Als Abschluss noch 10 Rd kraus re = 5 Rippen str., dabei die Zun. an den Ecken weiterarb. Die M mit einer Kordelkante über 2 M locker abk.

**HINWEIS:** Zum Abketten wird ca. 50 m Garn benötigt. Bei zu knappen Garn weniger Krausrippen str.

**Ausarbeiten:** Fäden vernähen, aber noch nicht abschneiden. Das fertige Tuch in lauwarmen Wasser einweichen, vorsichtig in einem Handtuch ausdrücken und auf Maß spannen. Nach dem Trocknen die Fäden vom Vernähen abschneiden.

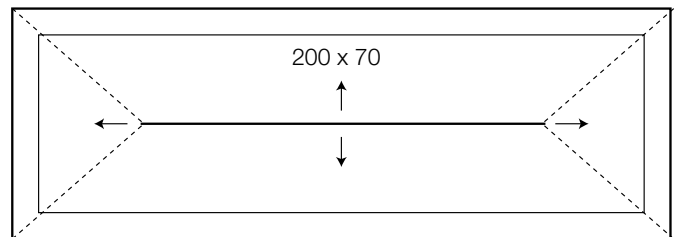
### Variationen zur Stola

**Veränderung in der Länge:** Für eine andere Größe / Länge den M-Anschlag um je 12 M ergänzen oder verringern.

**Veränderung in der Höhe:** Für eine andere Höhe / Breite die Rd-Zahl um je 12 Rd ergänzen oder verringern.

**Quadratisches Tuch:** Mit einem Fadenring beginnen und 8 M herausstr. 4x jede 2. M als Eck-M kennzeichnen. Im Zunahme-Rhythmus arb., dadurch erhöht sich die M-Zahl in jeder 2. Rd auf jeder Seite um 2 M = 8 M gesamt.

### Schema



### Zeichenerklärung

□ = 1 M re

▢ = 1 U

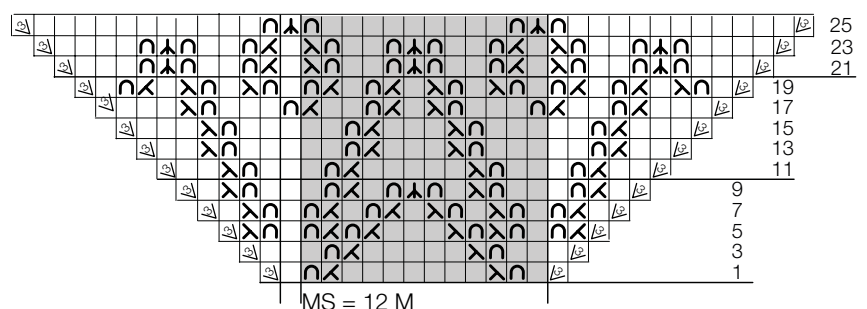
⊗ = 2 M re zusstr.

⊠ = 2 M re überzogen zusstr.: 1 M wie zum Rechtsstr. abh., die folg. M re str. und die abgehobene M darüber ziehen

⊡ = 3 M doppelt re überzogen zusstr.: 2 M zus. wie zum Rechtsstr. abh., 1 M re str. und die 2 abgeh. M darüber ziehen

⊣ ⊤ = aus 1 M 3 M herausstr.: 1 M re, 1 U, 1 M re

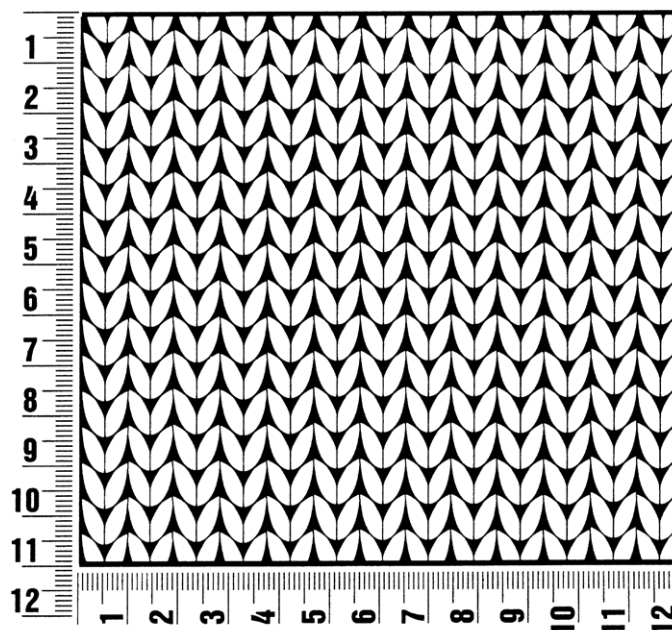
### Strickschrift



## Maschenprobe

Machen Sie eine Maschenprobe! Stricken Sie dafür ein 12 x 12 cm großes Stück im Muster Ihres ausgesuchten Modells. Danach zählen Sie Maschen und Reihen im Bereich 10 x 10 cm aus. Sind es weniger Maschen als in der Anleitung angegeben: Stricken Sie fester oder nehmen Sie dünnere Nadeln (1/2 bis ganze Nadelstärke). Haben Sie mehr Maschen gezählt: Versuchen Sie, lockerer zu stricken beziehungsweise nehmen Sie dickere Nadeln.

**Bitte beachten Sie:** Strickarbeiten fallen unterschiedlich aus. Daher sind die Maschenproben-Angaben auf den Bänderolen der Wolle nicht als verbindlich anzusehen. Außerdem werden diese immer auf der Basis glatt rechts erstellt. Für eine perfekte Arbeit ist daher die Maschenprobe im gewünschten Muster ein Muss. Damit Ihr Wunschmodell nicht nur schön aussieht, sondern auch passt!



## Abkürzungen

**abgehob.** = abgehoben  
**abh.** = abheben  
**abk.** = abketten  
**abn.** = abnehmen  
**arb.** = arbeiten  
**abw.** = abwechselnd  
**beids.** = beidseitig

**Fb.** = Farbe  
**fe M** = feste Masche  
**folg.** = folgende  
**Kettm** = Kettmasche  
**Lftm** = Luftmasche  
**li** = links  
**lt.** = laut

**M** = Masche  
**mittl.** = mittleren  
**R** = Reihe  
**Rd** = Runde  
**re** = rechts  
**restl.** = restliche  
**Stb** = Stäbchen

**str.** = stricken  
**U** = Umschlag  
**wdh.** = wiederholen  
**zun.** = zunehmen  
**zusstr.** = zusammenstricken

### Impressum

**Herausgeber:** Lana Grossa GmbH, Gaimersheim, [www.lanagrossa.de](http://www.lanagrossa.de)

**Fotograf:** Olaf Szczepaniak